

本書は、MT300 デジタル圧力計 (以下、MT300 と記述) のファームウェアをアップデートする手順について説明しています。

ファームウェアをアップデートするときは、必ずこの手順書に従ってください。

商標

- Microsoft、Windows、Windows 10、および Windows 11 は、米国 Microsoft Corporation の米国およびその他の国における登録商標または商標です。
- Adobe、Acrobat は、Adobe Systems Incorporated (アドビシステムズ社) の登録商標または商標です。
- その他、本文中に使われている会社名、商品名は各社の登録商標または商標です。
- 本文中の各社の登録商標または商標には、®、TM マークは表示していません。

免責事項

当社は、お客様が本ソフトウェアをダウンロードしインストールした時点で、以下の免責事項を許諾いただいたものとみなします。

- 本ソフトウェアをダウンロードしインストールすることによって生じるいかなる問題についても、当社はその責務を負いません。
- 本ソフトウェアの使用に関して、直接または間接に生じる一切の損害について、当社はその責務を負いません。
- 本ソフトウェアは無償で提供しますが、本製品になんの欠陥もないという無制限の保証をするものではありません。また、本ソフトウェアに関する不具合修正や質問についてのお問い合わせをお受けできない場合があります。
- 本ソフトウェアに関する財産権、所有権、知的財産権、その他一切の権限は、当社に帰属します。

動作に必要なシステム環境

- パーソナルコンピュータ (PC) 本体
Core2 Duo 2GHz 以上の CPU で、1G バイト以上のメモリを搭載した機種。
- OS
Microsoft Windows 10 または Windows 11

アップデート前の注意

設定情報

ファームウェアのアップデートを行うと、MT300 の設定情報は失われ、工場出荷時の状態に初期化されます。必要に応じて設定内容を控えておいてください。

USB ドライバのインストール

MT300 と PC とを USB ケーブルで接続してファームウェアをアップデートします。USB インタフェースで通信するには、PC 側に当社の USB ドライバ (YTUSB) が必要です。次の当社 Web サイトからダウンロードできます。インストール方法は、一緒にダウンロードされるマニュアルをご覧ください。

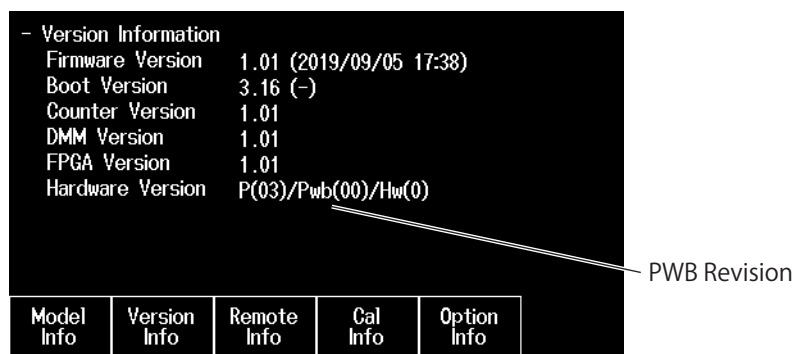
<https://tmi.yokogawa.com/jp/library/documents-downloads/software/usb-drivers/>

対象ドライバ：YTUSB

MT300 のハードウェアバージョンの確認

1. トップメニューで **MENU** キーを押し、以下の順にソフトキーを押します。
Utility > Next 1/3 > Overview > Version Info
2. 以下の製品情報が表示されます。Hardware Version の PWB Revision が Pwb(02) 以下の場合に、ファームウェアをアップデートできます。

Pwb(03) 以上の場合、アップデートする必要はありません。この場合にアップデートしようとしても、エラーになってアップデートできません。



ファームウェアアップデートツールのダウンロード

当社の Web サイトから、MT300 ファームウェアアップデートツールを PC の任意のフォルダーにダウンロードします。ダウンロードするにはユーザー登録が必要です。

<https://tmi.yokogawa.com/jp/library/>

対象名：MT300 ファームウェア

ダウンロードしたファームウェアのファイルを展開して、フォルダーに以下のファイルがあることを確認します。

- BootloaderDownloadApp.exe (アップデートプログラム)
- BootloaderDownloadApp.ini (構成設定ファイル)
- bootload.dll, tmctl.dll (DLL ファイル)
- MT300.firm (本体ファームウェアのデータファイル)
- MT300UpdateIM_JA.pdf (ファームウェアアップデート手順(本書))

MT300 本体の準備

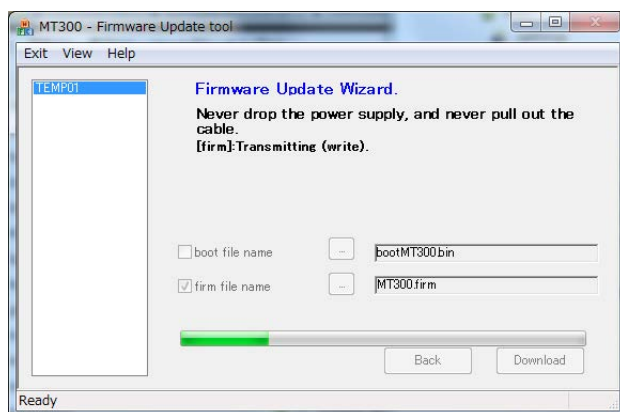
3. リアパネルにある PC 接続用 USB ポートと PC を USB ケーブルで接続します。
4. **ESC** キーを押しながら、電源スイッチを ON にします。
パネルの全 LED が点灯するまで、**ESC** キーを押し続けてください。ファームウェアの更新モードで立ち上がります。
5. ファームウェア更新モードで起動している MT300 が 1 台だけ PC に接続されていることを確認します。

ファームウェアアップデートツールの実行

6. PC のデバイスマネージャーで、PC が MT300 を認識したことを確認します。
7. フォルダー内のアップデートプログラム (BootloaderDownloadApp.exe) をダブルクリックします。

ファームウェアアップデートツールが起動し、ファームウェアのアップデートが開始します。

8. アップデートの状況はプログレスバーで表示されます。
アップデートが完了するまで、約 50 秒かかります。完了するまでは USB ケーブルを抜いたり MT300 の電源を切ったりしないでください。MT300 が起動できなくなる恐れがあります。



9. アップデートが正常に終了すると、アップデートツールが自動で終了し、MT300 が自動で再起動します。

アップデート後の再起動に約 60 秒かかります。表示部が" MT300" から圧力値表示画面に変わるまで、電源を切らずにそのままお待ちください。途中で電源が切れると、出荷時の調整値(圧力および DMM/(DM オプション付)) が壊れる恐れがあります。

MT300 のファームウェアバージョンの確認

10. 圧力値表示画面が表示されたら **MENU** キーを押し、以下の順にソフトキーを押します。
Utility > Next 1/3 > Overview > Version Info
11. 以下の製品情報画面が表示されます。Firmware Version がアップデートされていることを確認します。

なお、Hardware Version はアップデートの前後で変わりません。

